

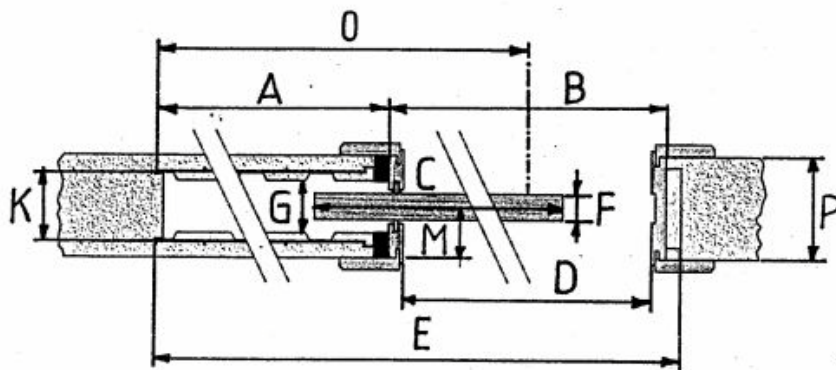
ТЕХНИЧЕСКИ ДАННИ - JAP 700 STANDARD

- **Конструкционен материал** – поцинкована ламарина
- **Релси** – алуминиева сплав AlMg3
- **Движещ механизъм** – закалена пластмаса + ролки с игловидни лагери

Подготовка за монтаж

- Строителният отвор за строителна касета трябва да бъде снабден със **носеца греда** (вложката не е носеща конструкция)
- Грубият строителен отвор се подготвя при ниво, което трябва да има довършения под

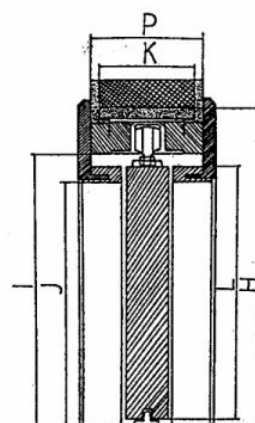
Чертежи с технически параметри на строителна касета JAP 700 STANDARD



A	B	C*	D	E	Fa*	Fb*	Ga	Gb	H
655	660	650	600	1335	≤ 55	≤ 70	62	78	2060
755	760	750	700	1535	≤ 55	≤ 70	62	78	2060
855	860	850	800	1735	≤ 55	≤ 70	62	78	2060
955	960	950	900	1935	≤ 55	≤ 70	62	78	2060
1055	1060	1050	1000	2135	≤ 55	≤ 70	62	78	2060
1155	1160	1150	1100	2335	≤ 55	≤ 70	62	78	2060
1255	1260	1250	1200	2535	≤ 55	≤ 70	62	78	2060

* стойности за дърводелеца

I	J	Ka	Kb	L	Ma*	Mb*	O	Pa	Pb
2020	1975	82	100	1985	50	62,5	985	100	125
2020	1975	82	100	1985	50	62,5	1135	100	125
2020	1975	82	100	1985	50	62,5	1285	100	125
2020	1975	82	100	1985	50	62,5	1435	100	125
2020	1975	82	100	1985	50	62,5	1585	100	125
2020	1975	82	100	1985	50	62,5	1735	100	125
2020	1975	82	100	1985	50	62,5	1885	100	125



- A** ширина на строителна касета (същинския ламаринен джоб)
B ширина на прохода на вратите след инсталиране в преградата
C ширина на крилото на вратата
D ширина на светлия отвор (след поставяне на обгръщите первази)
E ширина на цялата система
F максимална дебелина на крилото на вратата
G вътрешен размер на строителна касета
H обща височина на системата
I височина "подово покритие-релса" (подходяща за контрол на монтирането при довършен под)
J чиста проходна височина след монтиране на обгръщащите первази
K външна дебелина на строителна касета, за зид **Ka** и **Kb**, за гипскартон само **Kb**
L стандартна височина на крилото на вратата
M разстояние на оста на релсата (за крилото на вратата) от довършената преграда
N разстояние на оста на релсата (за крилото на вратата) от довършената преграда
O ос на прохода на вратите (среда) за изграждане на гипскартонената преграда
P минимална дебелина на довършената преграда
S осово разстояние (стъпка) между релсите