

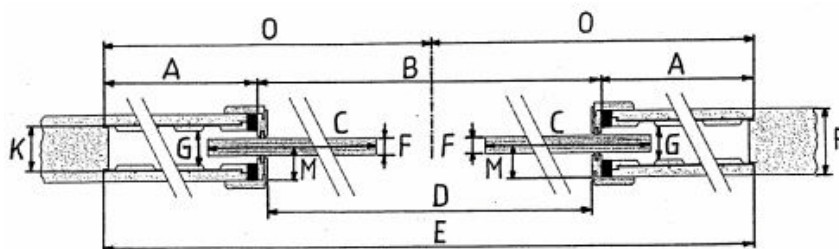
ТЕХНИЧЕСКИ ДАННИ - JAP 710 KOMFORT

- **Конструкционен материал** – поцинкована ламарина
- **Релси** – алуминиева сплав AlMg3
- **Движещ механизъм** – закалена пластмаса + ролки с игловидни лагери

Подготовка за монтаж

- Строителният отвор за строителна касета трябва да бъде снабден със **носеца греда** (вложката не е носеща конструкция)
- Грубият строителен отвор се подготвя при ниво, което трябва да има довършения под

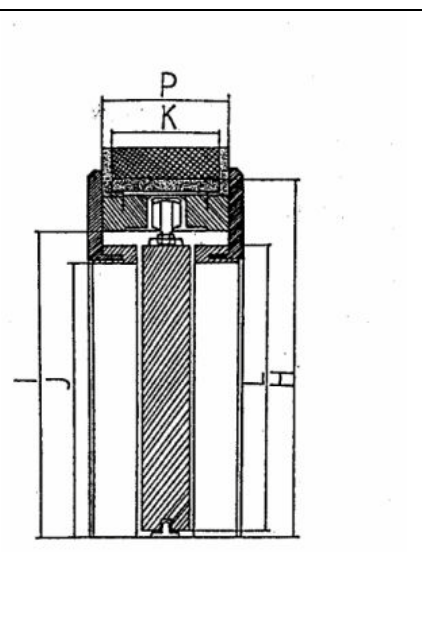
Чертежи с технически параметри на строителна касета JAP 710 KOMFORT



A	B	C*	D	E	Fa*	Fb*	Ga	Gb	H
655	1300	2x650	1250	2610	≤ 55	≤ 70	62	78	2060
755	1500	2x750	1450	3010	≤ 55	≤ 70	62	78	2060
855	1700	2x850	1650	3410	≤ 55	≤ 70	62	78	2060
955	1900	2x950	1850	3810	≤ 55	≤ 70	62	78	2060
1055	2100	2x1050	2050	4210	≤ 55	≤ 70	62	78	2060
1155	2300	2x1150	2250	4610	≤ 55	≤ 70	62	78	2060
1255	2500	2x1250	2450	5010	≤ 55	≤ 70	62	78	2060

* стойности за дърводелеца

I	J	Ka	Kb	L	Ma*	Mb*	O	Pa	Pb
2020	1975	82	100	1985	50	62,5	1305	100	125
2020	1975	82	100	1985	50	62,5	1505	100	125
2020	1975	82	100	1985	50	62,5	1705	100	125
2020	1975	82	100	1985	50	62,5	1905	100	125
2020	1975	82	100	1985	50	62,5	2105	100	125
2020	1975	82	100	1985	50	62,5	2305	100	125
2020	1975	82	100	1985	50	62,5	2505	100	125



- A** ширина на строителна касета (същинския ламаринен джоб)
B ширина на прохода на вратите след инсталиране в преградата
C ширина на крилото на вратата
D ширина на светлия отвор (след поставяне на обгръщците первази)
E ширина на цялата система
F максимална дебелина на крилото на вратата
G вътрешен размер на строителна касета
H обща височина на системата
I височина "подово покритие-релса" (подходяща за контрол на монтирането при довършен под)
J чиста проходна височина след монтиране на обгръщащите первази
K външна дебелина на строителна касета, за зид **Ka** и **Kb**, за гипскартон само **Kb**
L стандартна височина на крилото на вратата
M разстояние на оста на релсата (за крилото на вратата) от довършената преграда
N разстояние на оста на релсата (за крилото на вратата) от довършената преграда
O ос на прохода на вратите (среда) за изграждане на гипскартонената преграда
P минимална дебелина на довършената преграда
S осово разстояние (стъпка) между релсите