

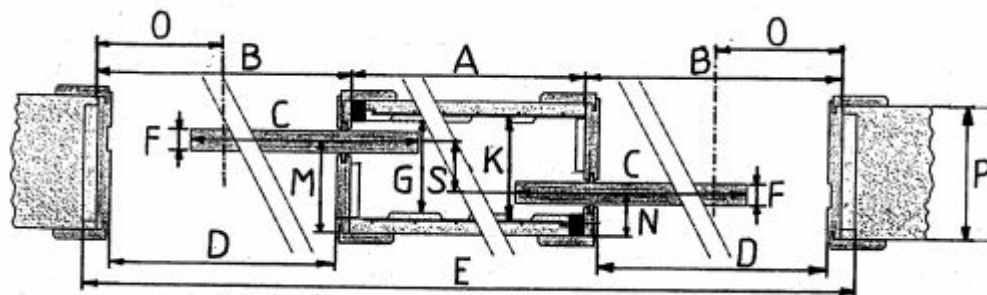
ТЕХНИЧЕСКИ ДАННИ - 720 UNIBOX – за две стайи

- **Конструкционен материал** – поцинкована ламарина
- **Релси** – алуминиева сплав AlMg3
- **Движещ механизъм** – закалена пластмаса + ролки с игловидни лагери

Подготовка за монтаж

- Строителният отвор за строителна касета трябва да бъде снабден със **носеца греда** (вложката не е носеща конструкция)
- Грубият строителен отвор се подготвя при ниво, което трябва да има довършения под

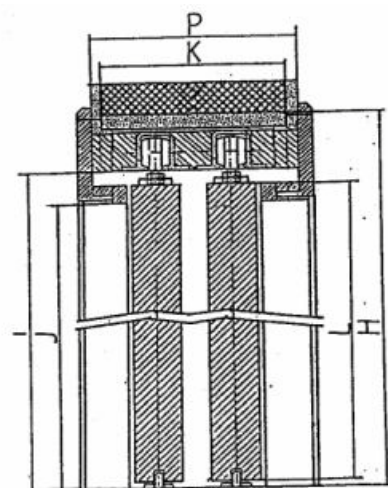
Чертежи с технически параметри на строителна касета 720 UNIBOX



A	B	C*	D	E	F*	G	H
675	2x660	650	2x600	2035	≤ 70	153	2060
775	2x760	750	2x700	2335	≤ 70	153	2060
875	2x860	850	2x800	2635	≤ 70	153	2060
975	2x960	950	2x900	2935	≤ 70	153	2060
1075	2x1060	1050	2x1000	3235	≤ 70	153	2060
1175	2x1160	1150	2x1100	3535	≤ 70	153	2060
1275	2x1260	1250	2x1200	3835	≤ 70	153	2060

* hodnota pro truhláře

I	J	K	L	M*	N*	O	P	S*
2020	1975	175	1985	138,75	61,25	350	200	77,5
2020	1975	175	1985	138,75	61,25	400	200	77,5
2020	1975	175	1985	138,75	61,25	450	200	77,5
2020	1975	175	1985	138,75	61,25	500	200	77,5
2020	1975	175	1985	138,75	61,25	550	200	77,5
2020	1975	175	1985	138,75	61,25	600	200	77,5
2020	1975	175	1985	138,75	61,25	650	200	77,5



- A** ширина на строителна касета (същинския ламаринен джоб)
B ширина на прохода на вратите след инсталиране в преградата
C ширина на крилото на вратата
D ширина на светлия отвор (след поставяне на обгръщите первази)
E ширина на цялата система
F максимална дебелина на крилото на вратата
G вътрешен размер на строителна касета
H обща височина на системата
I височина "подово покритие-релса" (подходяща за контрол на монтирането при довършен под)
J чиста проходна височина след монтиране на обгръщащите первази
K външна дебелина на строителна касета
L стандартна височина на крилото на вратата
M разстояние на оста на релсата (за крилото на вратата) от довършената преграда
N разстояние на оста на релсата (за крилото на вратата) от довършената преграда
O ос на прохода на вратите (среда) за изграждане на гипскартонената преграда
P минимална дебелина на довършената преграда (стена)
S осово разстояние (стъпка) между релсите