

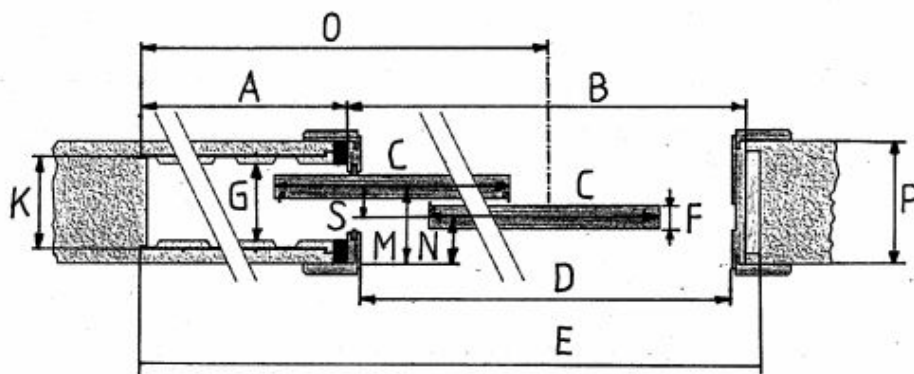
ТЕХНИЧЕСКИ ДАННИ - JAP 730 PARALLEL

- **Конструкционен материал** – поцинкована ламарина
- **Релси** – алуминиева сплав AlMg3
- **Движещ механизъм** – закалена пластмаса + ролки с игловидни лагери

Подготовка за монтаж

- Строителният отвор за строителна касета трябва да бъде снабден със **носеца греда** (вложката не е носеща конструкция)
- Грубият строителен отвор се подготвя при ниво, което трябва да има довършения под

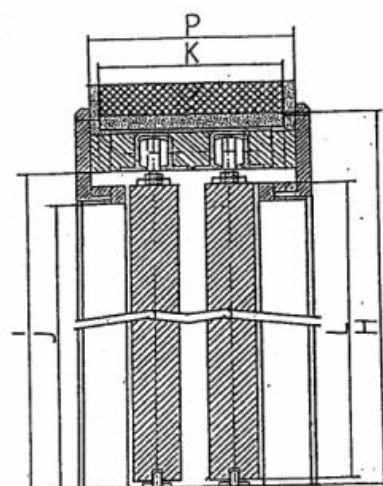
Чертежи с технически параметри на строителна касета JAP 730 PARALLEL



| A | B | C* | D | E | F* | G | H | I |
|------|------|--------|------|------|------|-----|------|------|
| 655 | 1310 | 2x650 | 1250 | 1985 | ≤ 70 | 153 | 2070 | 2020 |
| 755 | 1510 | 2x750 | 1450 | 2285 | ≤ 70 | 153 | 2070 | 2020 |
| 855 | 1710 | 2x850 | 1650 | 2585 | ≤ 70 | 153 | 2070 | 2020 |
| 955 | 1910 | 2x950 | 1850 | 2885 | ≤ 70 | 153 | 2070 | 2020 |
| 1055 | 2110 | 2x1050 | 2050 | 3185 | ≤ 70 | 153 | 2070 | 2020 |
| 1155 | 2310 | 2x1150 | 2250 | 3485 | ≤ 70 | 153 | 2070 | 2020 |
| 1255 | 2510 | 2x1250 | 2450 | 3785 | ≤ 70 | 153 | 2070 | 2020 |

* стойности за дърводелеца

| J | K | L | M* | N* | O | P | S* |
|------|-----|------|-----|----|------|-----|----|
| 1975 | 175 | 1985 | 135 | 65 | 1310 | 200 | 70 |
| 1975 | 175 | 1985 | 135 | 65 | 1510 | 200 | 70 |
| 1975 | 175 | 1985 | 135 | 65 | 1710 | 200 | 70 |
| 1975 | 175 | 1985 | 135 | 65 | 1910 | 200 | 70 |
| 1975 | 175 | 1985 | 135 | 65 | 2110 | 200 | 70 |
| 1975 | 175 | 1985 | 135 | 65 | 2310 | 200 | 70 |
| 1975 | 175 | 1985 | 135 | 65 | 2510 | 200 | 70 |



- A** ширина на строителна касета (същинския ламаринен джоб)
- B** ширина на прохода на вратите след инсталиране в преградата
- C** ширина на крилото на вратата
- D** ширина на светлия отвор (след поставяне на обгръщите первази)
- E** ширина на цялата система
- F** максимална дебелина на крилото на вратата
- G** вътрешен размер на строителна касета
- H** обща височина на системата
- I** височина "подово покритие-релса" (подходяща за контрол на монтирането при довършен под)
- J** чиста проходна височина след монтиране на обгръщащите первази
- K** външна дебелина на строителна касета
- L** стандартна височина на крилото на вратата
- M** разстояние на оста на релсата (за крилото на вратата) от довършената преграда
- N** разстояние на оста на релсата (за крилото на вратата) от довършената преграда
- O** ос на прохода на вратите (среда) за изграждане на гипскартонената преграда
- P** минимална дебелина на довършената преграда
- S** осово разстояние (стъпка) между релсите